



**Flowerpots  
and more**

***Stützwände mit Sitz***

[www.blumentopfundmehr.ch](http://www.blumentopfundmehr.ch)

# Stützwand mit Sitz

Verwandeln Sie Ihre Stützwand ganz einfach in ein Sitzelement mit unserem Hartholzsitz. Unsere Stützwände sind die perfekte Lösung zur Abtrennung von Rasen, Beeten oder Pflasterflächen. Die Wände können auch als Pflanzgefäße und natürlich als zusätzliche Sitzgelegenheiten verwendet werden.



# Material Hartholz



Wir führen zwei verschiedene Arten von Sitzen. Beide Typen sind in vier Größen erhältlich. Die Sitze sind aus Garapa-Hartholz der Langlebigkeitsklasse zwei gefertigt und werden auf verzinkten Stahlleisten vormontiert. Dadurch lassen sich die Sitze leicht selbst an bestehenden Stützwänden installieren. Der Sitz kann nur bei einer Stützwand mit Sitzkante verwendet werden. So lässt sich leicht ein zusätzlicher Sitzplatz im Garten bzw Außenbereich schaffen!

## SPEZIFIKATIONEN

- Hartholz-Sitze sind robust und widerstandsfähig.
- Wir verarbeiten in unseren Hartholz-Sitzen ausschließlich Hartholz der Langlebigkeitsklasse 2.
- Die Materialstärke des Hartholzes beträgt mindestens 21 mm.

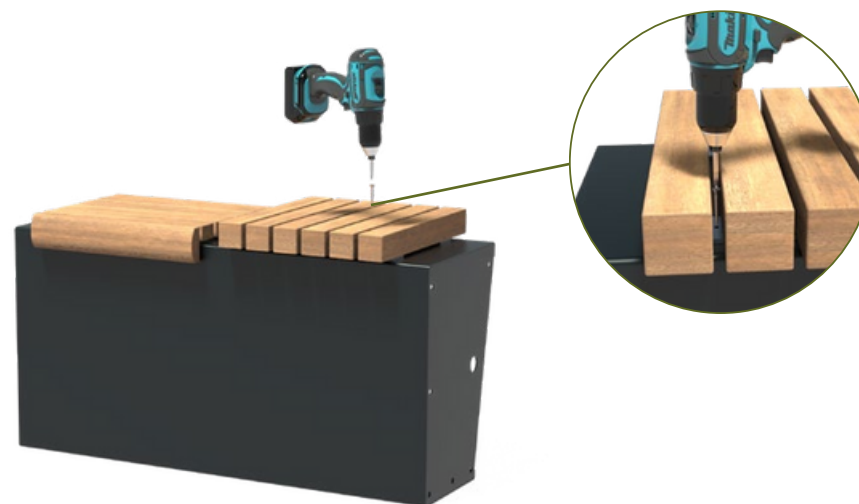
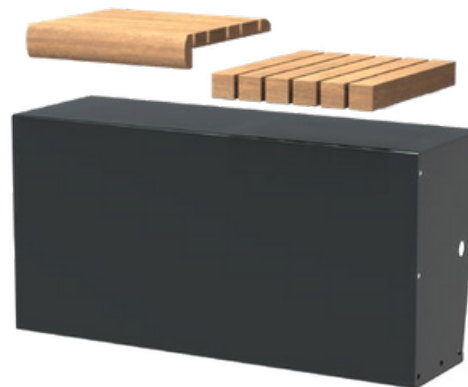
## WICHTIGE HINWEISE

- Die Produkte sollten sofort nach Erhalt ausgepackt werden, damit sich keine Feuchtigkeit zwischen der Verpackung und dem Produkt sammelt. Das kann nämlich zu schwer zu entfernenden Flecken führen.
- Jede Art von (Hart-)Holz ergraut unter dem Einfluss von Sonne, Wetter und Wind. Die endgültige Farbe hängt auch von der Ausgangsfarbe des Hartholzes ab.
- Holz ist ein Naturprodukt, das je nach Temperatur und Feuchtigkeitsgehalt schrumpft oder sich ausdehnt. Durch regelmäßiges Ölen des Holzes stabilisiert sich der Feuchtigkeitsgehalt und das Schrumpfen und Ausdehnen wird weniger.
- Verwenden Sie Schrauben aus rostfreiem Stahl. Wie fast alle Hölzer reagiert auch Hartholz auf den Kontakt mit Eisen. Das kann zu starken Verfärbungen führen, die wie Schimmel aussehen können.
- Bei Werkzeugen (Bits und Bohrer) sollten Sie vorher Metallsplinter entfernen.
- Vermeiden Sie den Kontakt mit Rasendünger und Zement (diese enthalten Spuren von Eisen).
- Die Garantie erlischt, wenn Sie nicht vorschriftsmäßig bohren oder schleifen.



# Montage des Sitzes

1. Unsere Sitze können in zwei Varianten bestellt werden und werden immer auf verzinkten Stahlleisten montiert geliefert.  
**Achtung!** Schrauben Sie die Balken niemals von den Leisten ab, dies ist für die Montage auf der von Ihnen gewählten Oberfläche nicht erforderlich.
2. Beide Sitze können auf unsere standardmäßig breiten Stützwände montiert werden. Sowohl an den Aluminium- als auch an den Cortenwänden. **Achtung!** Entfernen Sie vor dem Einbau des Sitzes alle Verschmutzungen von den Stützmauern.  
**Achtung!** Bei einer Stützmauer aus Cortenstahl muss die obere Wand mit Entwässerungslöchern (unter dem Sitz) mit einem Mindestdurchmesser von 10 mm versehen werden. Die Anzahl der Entwässerungslöcher beträgt 1 pro 500 mm.
3. Schrauben Sie den Sitz auf die von Ihnen gewählte Oberfläche. In den Leisten zwischen den Holzbalken befinden sich Befestigungslöcher, zum Verschrauben der Sitze mit dem Untergrund. Aufgrund der unterschiedlichen Oberflächen, auf denen die Sitze montiert werden können, haben wir uns entschieden, keine Schrauben für die Montage zu liefern.  
**Tipp!** Wir empfehlen die Verwendung von selbstschneidenden Schrauben für unsere Stützmauern.

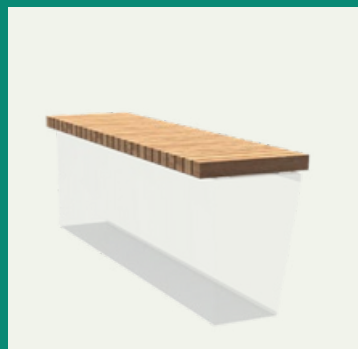


# Modelle

Eine vollständige Übersicht aller Modelle und produktspezifischen Optionen finden Sie unter [www.blumentopfundmehr.ch](http://www.blumentopfundmehr.ch)



SITZ  
Holz längs verschraubt



SITZ  
Holz quer verschraubt

